

# 総義歯製作基礎セミナーⅣ

～歯科医師と歯科技工士のコンセンサスを求めて～



講師：

歯科技工士 戸田篤先生

略歴：

1977年 愛歯技工専門学校卒業  
1977年  
～1995年 河邊歯科医院勤務  
1995年 TodaPreciousArt開業  
2005年 Dental Design Days改名  
2007年 河邊臨床教室副会長  
「月刊 歯科技工」に連載、他多数発表

日時：2010年9月26日(日)13時～17時

会場：モクダ歯科研修センター

神戸市中央区港島南町4-7-5

定員：40名

受講料：5,000円

ご持参品

- ・製作可能な上下総義歯臨床用模型（ペア1組）
- ・定規 ・鉛筆 ・消しゴム

## 義歯製作を再考し、レベルアップしませんか？

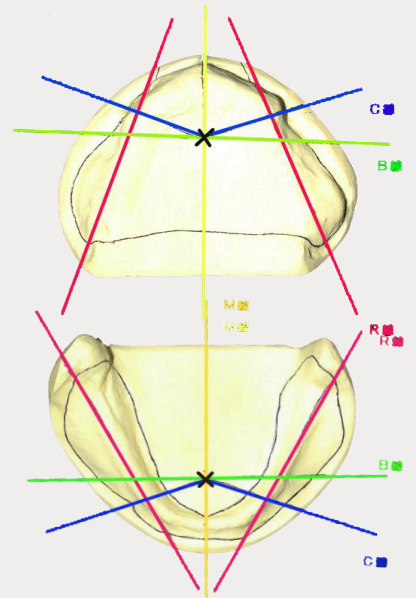
～製作模型による総義歯の設計基準の求め方～

昨今、義歯製作の増加に伴い、完成度の高い義歯の重要性が高まってきております。失敗しない義歯を作成するためには、歯科医師と歯科技工士の連携が不可欠であります。お互いが同じ基準を持ち、同じ物差しで製作に取り組むことで、精度の高い義歯を製作することができるものと考えます。今回のセミナーは、歯科医師は製作を依頼している歯科技工士と、歯科技工士は製作依頼を受けている歯科医師と共に受講していただき、今一度、同じ目線で義歯製作に取り組んでみませんか？

もちろん、歯科医師、歯科技工士単独での受講も差し支えありません。

物差しとなる基準点の求め方から、義歯完成までのレクチャーと、モデル石膏模型による設計の技術講習を行い、最後には、ご持参いただいた模型上で、基準の求め方と設計を一緒に考えましょう。製作可能な上下総義歯の臨床用模型をご用意ください。

きっと歯科医師と歯科技工士の物差しとコンセンサスが見えてくることと思います。



### ■参加お申し込み方法

お申し込みは下記参加お申し込み欄にご記入の上、FAXにてお申し込み下さい。必要欄に記入された申し込み用紙が届きましたら弊社より振込用紙を送付させていただきますので、受講料を下記口座にお振込み下さい。ご入金の確認をもって正式受付とさせていただきます。なお、振り込み手数料はご負担いただけますようお願いいたします。領収書は振込用紙の控えをもって代えさせていただきます。

講演会日1ヶ月以降（平成22年2月25日）ご解約については頂いた受講料を返金致しかねますのでご了承ください。

**FAX：078-303-2151**

### ■参加お申し込み欄

参加者ご氏名

歯科医院名

ご連絡先

TEL:

FAX:

E-mail:

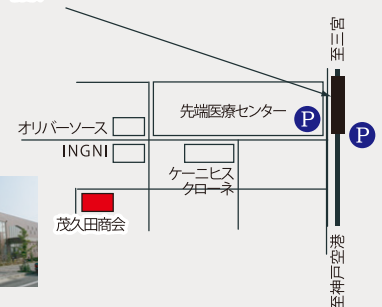
振込先：郵便振替番号 00970-7-72092

加入者名 株式会社 茂久田商会



ポートライナー：  
神戸空港駅より6分、三宮駅より12分  
(先端医療センター前駅から徒歩約7分です)

**【注意】**  
三宮駅より乗車の際、北埠頭方面ではなく神戸空港方面行きであることを確認の上、ご乗車ください。



データ廃棄希望

受講申込書に記載された個人情報を「各種セミナー 製品情報 ご案内」等の送信/送付データとして使用させていただく場合がございます。尚、いただいた依頼事項処理後データ廃棄を希望される方はデータ廃棄希望欄にチェックの上、送信ください。

**MOKUDA DENTAL**

KOBE, JAPAN TEL(078)303-8241 FAX(078)303-2151  
E-mail: info@mokuda.co.jp <http://www.mokuda.co.jp/>