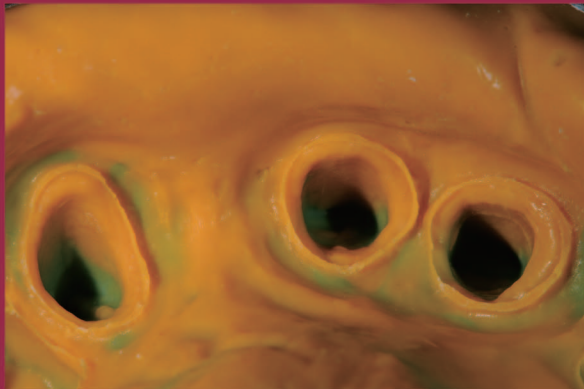
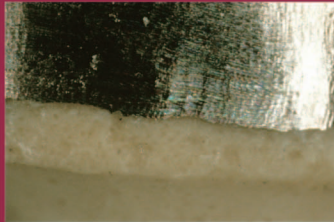


内藤正裕先生 プロフィール

1944 東京生まれ  
1968 日本大学歯学部卒  
1978 内藤デンタルオフィス開設  
1990 くれなゐ塾主宰  
2001 神奈川歯科大学臨床教授



Dr. Masahiro Naito 内藤正裕先生  
Seminar in Mokuda



# 今、我々に突きつけられているもの

いるもの

時代が変わろうとしている。本来、医学は時の体制や流れに左右されずに、独自の道を進むものである。しかし、現実には経済状況に押し流され、社会の流行に敏感になってしまいやすい。

まだ咬合の全体像が解明されていないのに、インプラントと審美が、大きな足音と共に一人歩きしてしまったのは、そのあたりに理由があるのかもしれない。

インプラントの予知性が次第に高くなり、歯周組織の再生が臨床に取り入れられてきたが、光が差し込めば同時に日の当たらない影の部分も増えてくる。しっかりと噛める強い咬合を確保すると、筋肉のアクティビティーは変化する。咀嚼のパターンも変わるだろう。もし、インプラントに最後臼歯が含まれると、その変化は想像以上のものとなる。上部構造に加えられるオーバーロードは対合歯も巻き込んで、遂には顎位の変化に至ることもある。

今回、歯冠修復の長期観察を報告しながら、基本の「考え方」と、形成、印象などの実技、マテリアルの選択を含めて、インプラントの上部構造の考察等の問題点を先生方と共に探ってみたい。



*The Time They Are A-Changin'*

### ■参加お申し込み方法

下記ご記入のうえ、FAXにてお申し込みください。  
弊社より郵便振込用紙をご送付差し上げますので、指定口座へのご入金確認をもって正式受付とさせていただきます。  
なお、振込手数料はご負担いただきますようお願いいたします。  
領収書は振込用紙の控えをもって代えさせていただきます。  
講演前1ヶ月(☒☒☒☒)を過ぎたのご予約については、受講料の返金を致しかねますのでご了承ください。

**FAX : 078-303-2151**

ご氏名

いづれかにチェックを入れて下さい  
□歯科医師 ・ □歯科技工士 ・ □歯科衛生士 ・ □( )

ご勤務先

ご連絡先

TEL: FAX:

ご住所:

E-mail:



空港から5分!



新幹線から10分!

神戸空港 >>> MOKUDA <<< 三宮 < 新神戸

2011年7月3日(日) 10時~16時

- 会場：モクダ歯科研修センター  
神戸市中央区港島南町4丁目7-5
- 定員：80名(定員になり次第、締切となります)
- 受講料： 歯科医師 9,000円(昼食代込)  
歯科技工士 7,500円(昼食代込)
- お申し込み・株式会社 茂久田商会  
(tel)078-303-8241 担当：岡本